

# Austausch der Lüftungsklappe

**VELUX®**

Fenstertyp: Alle Typen

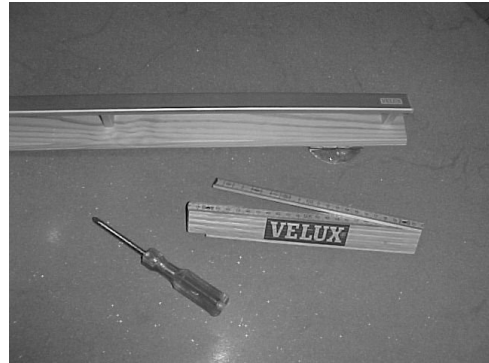
Material:

Lüftungsklappe

Werkzeug:

Kreuzschlitzschraubendreher  
Zollstock

Positionsnummer: 1401



1

Der Fensterflügel wird so weit geöffnet, bis die Oberseite des Flügels in die richtige Arbeitsstellung kommt.

2

Die Dauerlüftungsklappe ist mit mindestens 2 Scharnieren sowie einem Schließarm für den Verschluss montiert.

3

Messen Sie die Position der bestehenden Dauerlüftungsklappe aus. Danach messen Sie die Platzierung der Schrauben zur Kante, bevor Sie die Klappe abmontieren



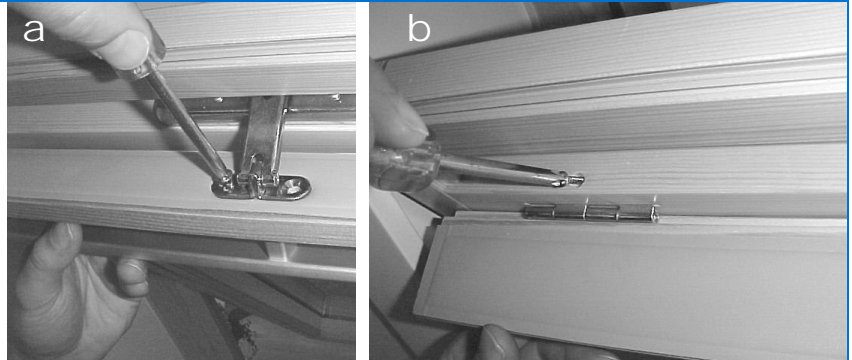
# Austausch der Lüftungsklappe

VELUX®

Fenstertyp: Alle Typen

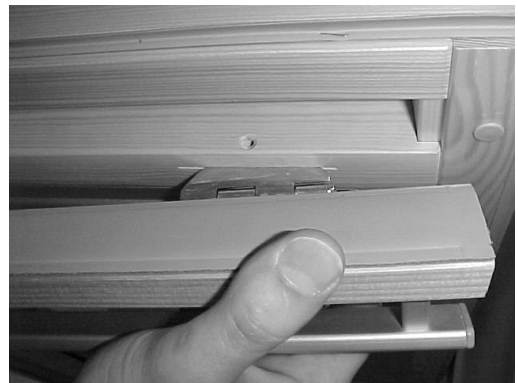
4

Nun können Sie die Schrauben herausdrehen, die den Schließarm (a) und die Scharniere (b) oben am Flügel festhalten.



5

Ziehen Sie die Scharniere der Dauerlüftungsklappe vorsichtig aus dem Flügeloberteil heraus.



6

Nun kann die neue Dauerlüftungsklappe in umgekehrter Reihenfolge montiert werden.

